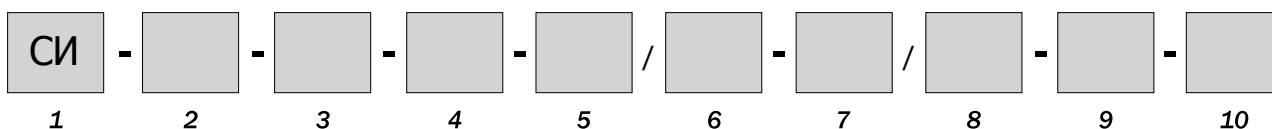


# ФОРМУЛА ЗАКАЗА СТЕНДА

Наименование организации	Адрес, телефон, e-mail	Контактное лицо (ФИО, должность)
Заполненный лист необходимо направить по адресу: info@e-stend.ru		



## 1 Стенд испытательный

### 2 Вид испытаний:

- В - вибрационные
- С - статическое нагружение
- Ц - циклическое нагружение
- Р - испытание на разрушение
- П - параметрические
- Д - ресурсные-длительность
- И - исследовательские
- О - особые
- Пр - промывка трубопроводов
- Г - герметичность

### 3 Объект испытаний:

- А - арматура
- Р - рукава
- Б - баллоны
- Е - емкости

- Т - трубы
- К - клапаны
- Н - насосы
- М - моторы
- Ц - цилиндры

### 4 Испытательная среда:

- А - вода
- М - масло
- Р - растворы
- В - воздух
- Г - газы

### 5 Верхнее номинальное давление среды, МПа

### 6 Расход среды при верхнем номинальном давлении, л/мин

### 7 Нижнее номинальное давление среды, МПа

### 8 Расход среды при нижнем номинальном давлении, л/мин

### 9 Диапазон температуры окружающего воздуха:

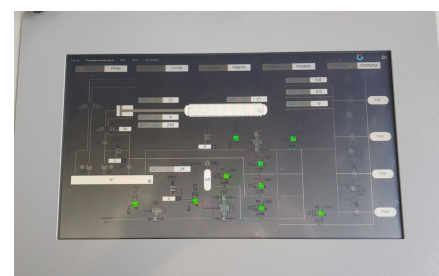
- С - менее 0°C
- К - от 0 до +40°C
- Т - более 40°C

### 10 Тип управления:

- СУЭ - система управления электрическая
- КСУ - компьютеризированная система управления
- КСУПК - система управления компьютеризированная «Professional». Подробное описание см. ниже.

\* Если значение параметра отсутствует в ячейке 5-8, то проставляется ноль «0».

## ТИПЫ УПРАВЛЕНИЯ



**СУЭ** – Система управления электрическая:

- управление оборудованием в ручном режиме с пульта оператора (кнопки, переключатели);
- визуальная индикация технологических режимов (лампы, контрольно-измерительные приборы и т.п.).

**КСУ** – Система управления компьютеризированная. Электронный мониторинг и регистрация параметров:

- управление оборудованием в ручном режиме с пульта оператора (кнопки, переключатели);
- визуальный контроль параметров оборудования на графическом дисплее (экране) с мнемосхемой объекта испытаний.

по запросу:

- возможность записи архива испытаний на USB накопитель (флэшка).

**КСУПК** – Система управления компьютеризированная «Professional».

- автоматизированное управление процессами испытаний и вывод параметров на компьютер с SCADA системой.